



Der perfekte Rahmen für Betonteile.

Das Abschalelement Schöck ASE für Balkone und Wandöffnungen.

Überzeugende Qualität.

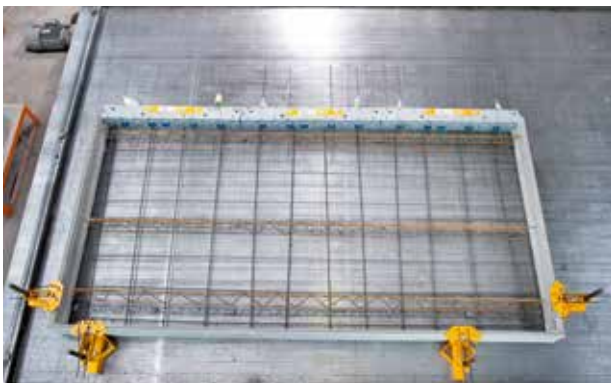
Stabil und nachhaltig.



Herkömmliche Holzabschalungen



Wandöffnungen mit den Schöck ASE Abschalelementen



Komplette Balkonschalung mit Abschalelementen und Schöck Isokorb®



Malerfähige Oberfläche ohne weiteres Nacharbeiten

Die Vorteile auf der Baustelle

- ▶ Optimale Betonoptik mit malerfähiger Oberfläche von Anfang an
- ▶ Kein Verspachteln der Abschlüsse notwendig
- ▶ Hoher Vorfertigungsgrad der Betonwand
- ▶ Freie Zugänglichkeit auf der Baustelle
- ▶ Kein Abspriessen nötig

Alle Öffnungen sind für Bauarbeiter und Besichtigungen ohne Hindernisse begehbar und zeitintensive Nacharbeiten sind überflüssig. Der hohe Vorfertigungsgrad und der einfache Aufbau auf der Baustelle schaffen einen Mehrwert für alle Beteiligten.

Die Schöck ASE Abschalelemente ersetzen herkömmliche Schalungen aus Holz oder Polystyrol und bieten einen hochwertigen Abschluss für alle Öffnungen in einer Betonwand. Das Profil auf der Rückseite sorgt für eine optimale Verkrallung zum Frischbeton. Ob Balkon, Innenwand oder Treppenöffnungen, mit Schöck ASE sitzt jedes Betonteil in einem perfekten Rahmen.

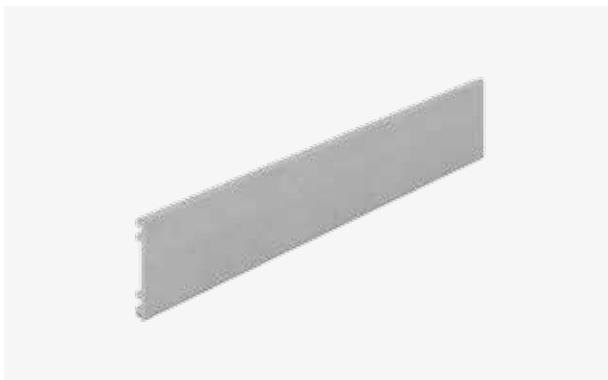
Die Produktfamilie



Schöck ASE Typ DW1 für Balkone mit einer angeformten Wassernase und einer Dichtleiste zur optimalen Dichtwirkung zum Frischbeton. Gerade bei unebenen Stahlpaletten wirkt die Dichtleiste sehr gut gegen das Unterlaufen von Zementschlämme. Die Stoß- und Eckverbinder garantieren die saubere Verbindung der Elemente miteinander.



Schöck ASE Typ DW2 mit zwei Dichtleisten für die optimale Dichtwirkung zum Frischbeton. Der Typ DW2 wird bei Doppelwänden eingesetzt. Die Anformung des Frischbetons wird durch die Dichtleisten sauber hergestellt. Gerade beim Einwenden auf die zweite Schale ist das Untermaß des Abschalelementes sehr wichtig.



Schöck ASE Typ DW0 ohne Dichtleisten für Aussparungen wie Treppenlöcher, Fenster und Türen sowie raumhohe Endabschaler. Das Profil auf der Rückseite stellt die optimale Verkrallung zum Frischbeton sicher.



Schöck ASE Typ P für Treppenpodeste und Treppenaufleger sowie Elementdecken. Bei Decken sind oft die Stahlabschaler zu kurz und werden mit Holz oder Polystyrol verlängert. Das Ablängen und die Abfallbeseitigung des Sondermülls kosten viel Zeit und Müllgebühren. Schöck ASE Typ P eignet sich auch für Massivwände.

Rationelle Fertigung.

Mehrwert für Sie und Ihre Kunden.

Die Montage



1. Schöck ASE mit Abdichtung auf den Schaltisch positionieren



2. Mit Eckverbindern und Magneten befestigen



3. Bewehrung einlegen und betonieren



4. Nach Abheben der Platte Dichtleiste entfernen

Die Vorteile im Fertigteilwerk

- ▶ Zeitaufwendige, kostenintensive Behelfsschalungen sowie deren Abfall- und Entsorgungskosten können eingespart werden.
- ▶ Die einfache Positionierung der Elemente auf der Stahlschalung ermöglicht einen schnellen Aufbau.
- ▶ Die Dichtleisten verhindern das Unterlaufen der Zementschlämme und sorgen selbst bei unebenen Stahlschalungen für einen sauberen Übergang zum Frischbeton.
- ▶ Hochwertige Endprodukte mit echtem Mehrwert für Sie und Ihre Kunden von Anfang an.

Technische Änderungen vorbehalten
Erscheinungsdatum: Oktober 2018

Schöck Bauteile GmbH
Vimbucher Straße 2
76534 Baden-Baden
Telefon: 07223 967-0
Fax: 07223 967-450
schoeck@schoeck.de
www.schoeck.de


Zuverlässigkeit trägt